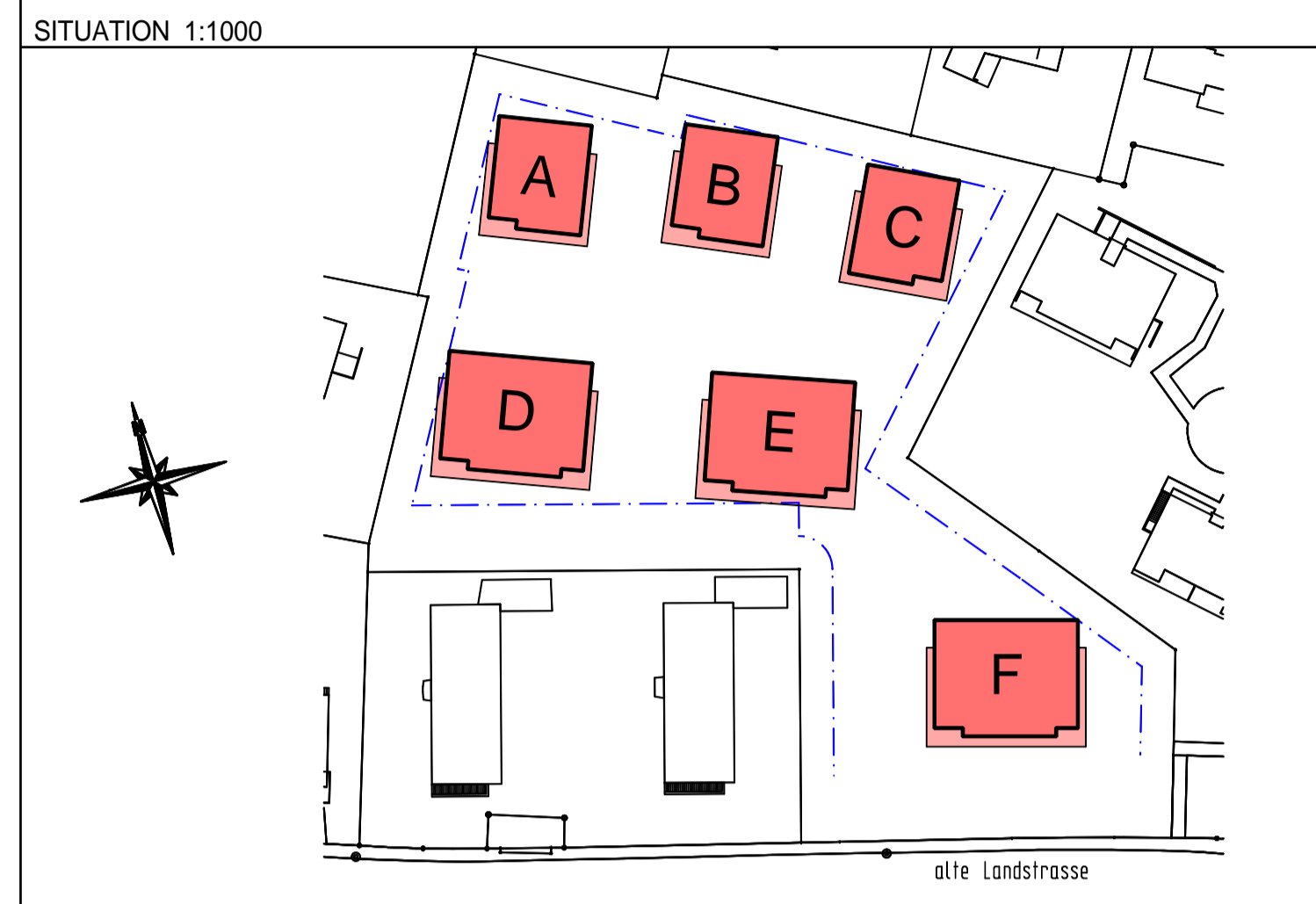


WOHNÜBERBAUUNG "BELLAGIO" ALTE LANDSTRASSE, 8708 MÄNNODORF
 BAUKER: GUIDO THALER AG ZÜRCHERSTRASSE 262 8406 WINTERTHUR
 OBJEKTNUMMER: 1650

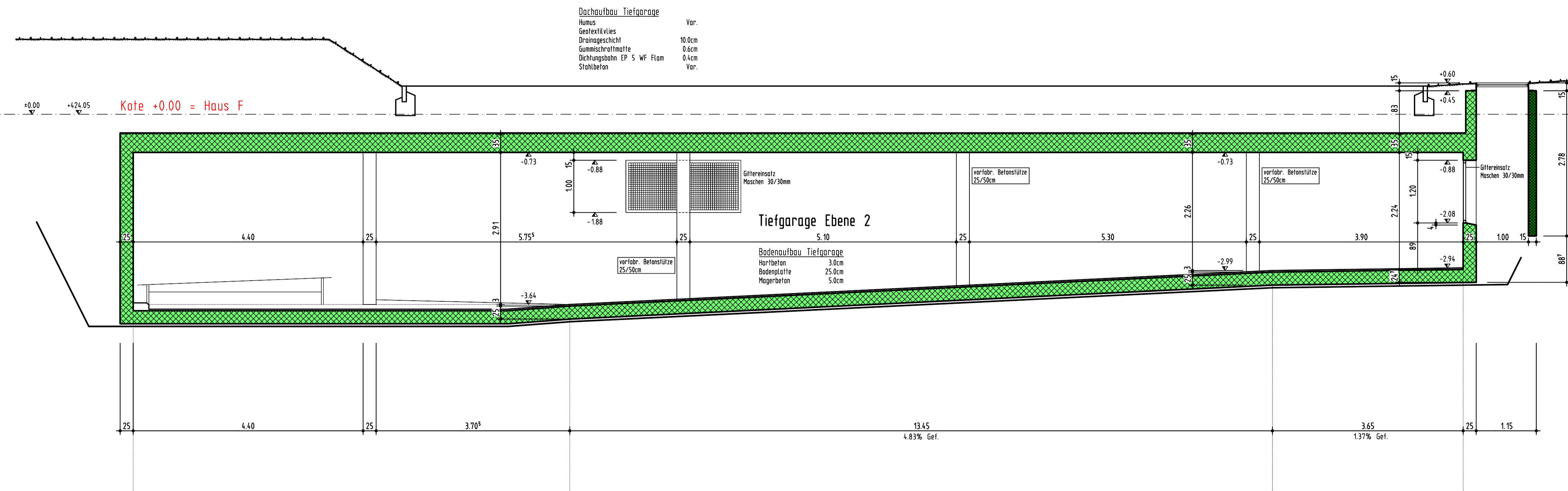
TIIEFGARAGE EBENE 1/2 + 3 > SCHNITT H, I, K + L
 ARCHITECT: R. BRANDENBERGER
 DATE: 20.08.2008
 SCALE: 1:50
 PROJECT NUMBER: 1650-69



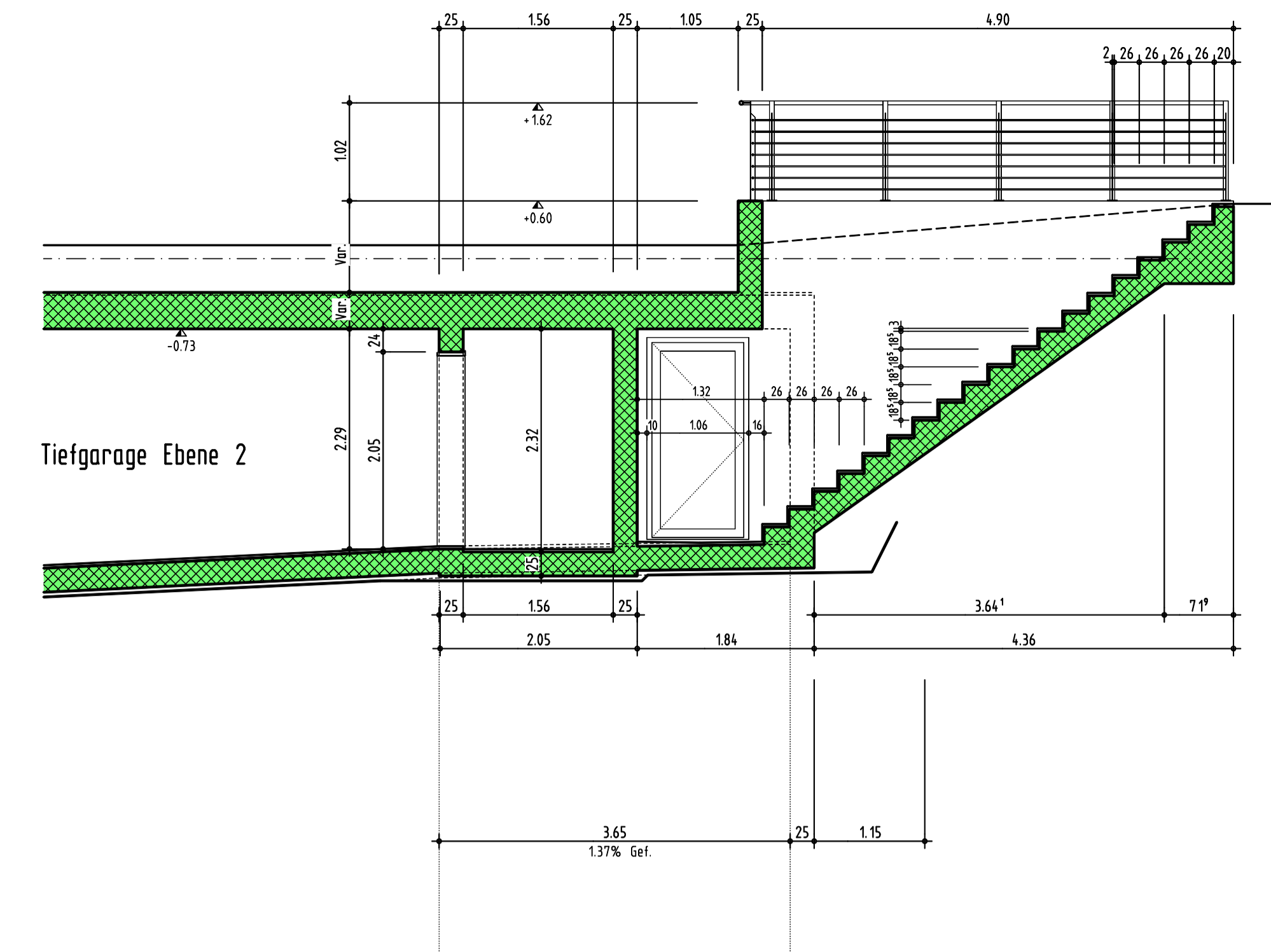
Haus F = ± 0.00 = 424.05 Meter über Meer = Oberkant fertig Boden Treppenhaus Erdgeschoss

REVISIONEN	
A	
B	
C	
D	
E	
F	
G	
H	
I	

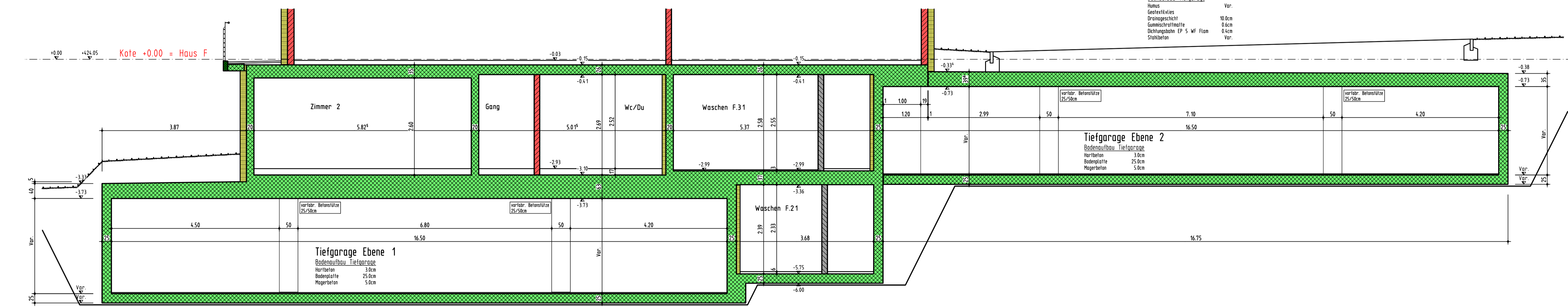
SCHRAFFUR- UND FARBLEGENDE	
	Ortbeton
	Kalksandstein
	Swissmodul-Backstein
	Schalkdämmstein Calmo
	Betonwerkstein / Kunststein
	Wärmedämmung
	vorfabrizierter Beton
	nachträgliche Vormauerung in Kalksandstein
	nachträgliche Vormauerung in Swissmodul-Backstein
	Mörtel / Gips
	Naturstein
	Sperrschichten



Schnitt H-H > Tiefgarage Ebene 2

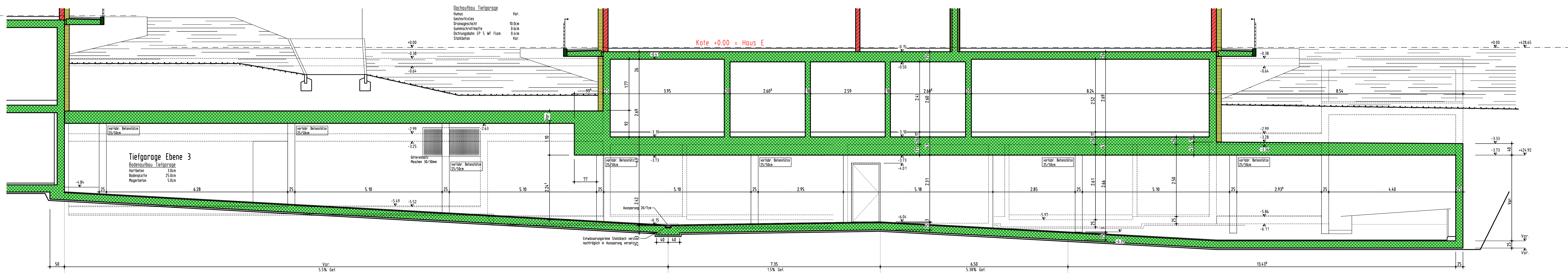


Schnitt I-I > Tiefgarage Ebene 2



Schnitt K-K > Tiefgarage Ebene 1 + Ebene 2 sowie Haus F

Haus E = ± 0.00 = 428.65 Meter über Meer = Oberkant fertig Boden Treppenhaus Erdgeschoss



Schnitt L-L > Tiefgarage Ebene 3 / Haus E